

# **Prova de Equivalência à Frequência de Artes Plásticas**

## **Prova 97 | 1ª Fase | Ensino Básico | 2023**

9.º Ano de Escolaridade

Despacho normativo n.º 4-B/2023, de 3 de abril

Duração da Prova: 45 minutos.

4 Páginas

---

### **LEIA COM ATENÇÃO TODO O ENUNCIADO**

**A prova deve ser resolvida a lápis.**

**Responda à questão na folha A3 de resposta.**

**Utilize apenas o material indicado na prova.**

**Não é permitido o uso de corretor.**

**A apresentação da prova e o rigor de execução do exercício, são aspetos muito importantes.**

**As citações encontram-se no final do enunciado da prova.**

I

Figura 1



Figura 2

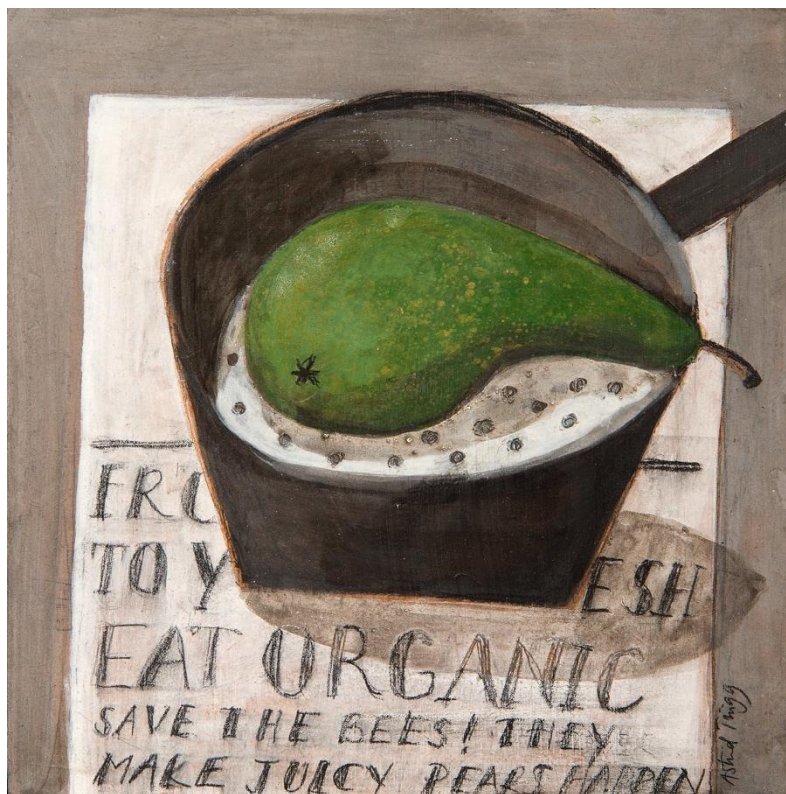


Figura 2 - Se gostas de peras - Astrid Trügg. Técnicas mistas sobre tela

Na figura 1, estão representadas fotografias de exemplos de Naturezas Mortas. Observe-as bem. Na figura 2 está representada uma obra de Astrid Trügg, uma artista que na sua obra combina várias perspectivas quando representa os objetos nas composições. Trügg, utiliza também com frequência texturas visuais geometrizadas, com *lettering* ou outras que representam texturas de materiais, como madeira.

- 1- Trace um quadrado de 25x25cm, centrado na folha de prova dada.
  
- 2- Partindo da observação das fotografias da figura 1, dentro do quadrado, crie uma composição plástica inspirada nas duas fotografias que respeite a mesma linguagem plástica, da imagem da figura 2. O seu trabalho deve obrigatoriamente incluir a representação da taça da figura 1, da direita.
  
- 3- Pinte representando a cor e texturas dos elementos desenhados, respeitando as cores com que se apresentam na figura 1 e conforme a linguagem plástica de Astrid Trügg. Utilize a técnica que mais valorize o seu trabalho: lápis de cor, canetas de feltro, pastel de óleo, entre outras.

## COTAÇÕES

A prova de equivalência à frequência de Artes Plásticas, apresenta uma estrutura de um único grupo.

A atribuição das cotações a cada um dos pontos de resolução, deverá atender aos seguintes **critérios de avaliação**:

### GRUPO I

- Organização formal do espaço/folha. Centrar o quadrado.....5%
  - Traçado correto do quadrado.....5%
  - Representação da linguagem pictórica indicada.....30%
  - Harmonia da composição (relação espaço/forma/cor).....20%
  - Utilização expressiva dos materiais com a técnica escolhida (lápiz de cor, caneta de feltro, pastel de óleo, etc.).....20%
  - Criatividade e/ou originalidade global do trabalho.....20%
- Total.....100%