

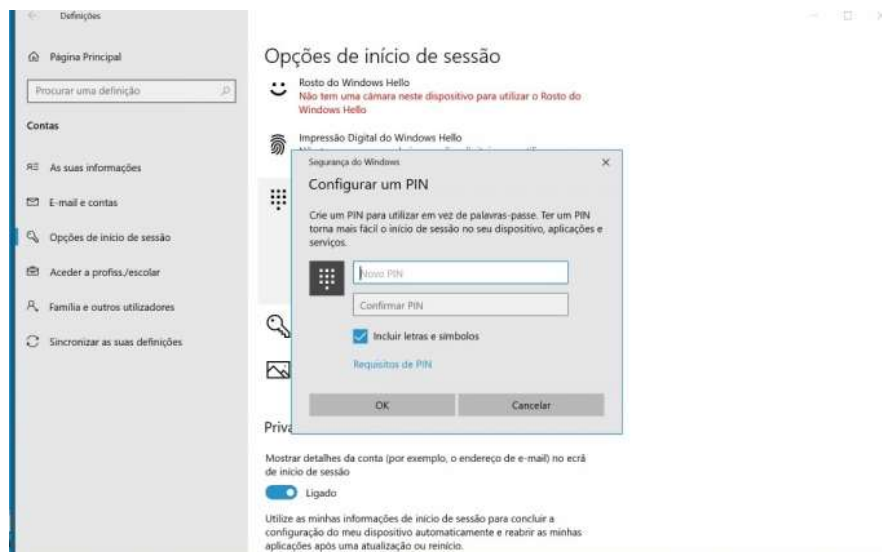
Devolução de Equipamentos Escola Digital

Transferências ou final de 4.º, 9.º e 12.º anos

Em casos de transferência, final de 1.º e 3.º ciclos e do Ensino Secundário, os equipamentos atribuídos pelo Programa Escola Digital, deverão ser integralmente devolvidos à escola, **pelo encarregado de educação ou o aluno quando maior** com:

- **Computador;**
- **Transformador/carregador do computador;**
- **Equipamento de conectividade (quando externo ao computador: com o carregador e cabo respetivo - modelo ZTE; com o cabo - modelo ThingsMatrix);**
- **Cartão SIM completo (com respetiva moldura onde se localiza o PIN e PUK);**
- **Mochila;**
- **Auscultadores com microfone;**

O equipamento deve vir acompanhado com a cópia do Auto de Entrega e com a indicação das palavras-passe de acesso ao computador ou de início de sessão. Sugere-se a configuração de PIN do Windows Hello – Incluir letras e símbolos: **9080**



Devem ser removidos os dados pessoais, programas instalados pelo utilizador, eventuais contas de acesso (como contas Microsoft ou outras) e ficheiros de autoria do utilizador. Os computadores devem trazer a bateria carregada.

Deverá ser efetuada, uma higienização dos equipamentos, cumprindo os cuidados de limpeza apropriados aos equipamentos. No ato da entrega dos equipamentos informáticos, os mesmos serão verificados quanto ao seu estado de funcionamento.

O Diretor do Agrupamento de Escolas de Portela e Moscavide

Nuno Filipe Santos Reis